

Programm:
9. Tagung Sozialwirksame Schulen am 19. April 2013

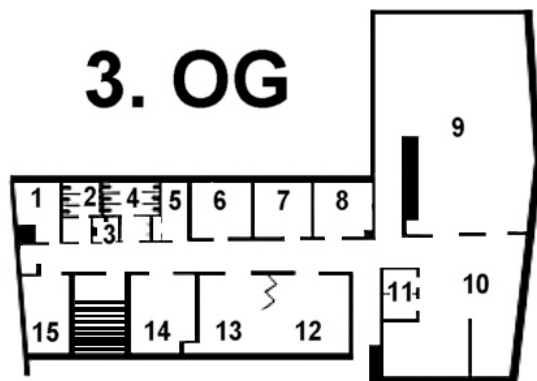
Schulkultur, Unterrichtsqualität und Schulrealität

- 09.00 Uhr **Begrüßung**
- 09.15 Uhr **Vorstellung der Workshops: Referenten**
- 09.45 Uhr **Referat (W. Hopf): Schulkultur oder nur Unterrichtsqualität?
Schulentwicklung oder Unterrichtsentwicklung und
die Schulrealität?**
- 10.30 Uhr **Diskussion**
- 10.45 Uhr **Pause und Eintragung in Workshoplisten**
- 11.00 Uhr **Referat (E. Zoller, Zürich): „Kooperatives Lernen in der Primarschule“**
- 11.15 Uhr **Referat (C. Ziemer, Heilbronn): „Kooperatives Lernen in der Fritz Ulrich
Gemeinschaftsschule“**
- 11.30 Uhr **Diskussion**
- 12.00 Uhr **Mittagspause**

Jeder Workshop wird einmal wiederholt:

- 13.30 Uhr **Workshops (bis 14.30 Uhr – Angebot 1)**
- 14.45 Uhr **Workshops (bis 15.45 Uhr – Angebot 2 - Wiederholung)**
- 15.50 Uhr **Plenum: Feedback zu Workshops und Ausblick**
- 16.30 Uhr **Abschluss der Tagung**

Kulturzentrum Messestadt Riem: Raumplan für Workshops



9 Großer Saal	:	3 Workshops + 1 Workshop im Nebenraum
10 Foyer	:	1 Workshop
12 Kombisaal Ost	:	1 Workshop
13 Kombisaal West	:	1 Workshop
14 Kleiner Saal	:	1 Workshop

Schulebene:

12 Workshop 1	<u>Sven Friedl</u> (GS/MS Großkarolinenfeld): <i>Einführung der SWS – Erfahrungen in zwei Schulen.</i>
14 Workshop 2	<u>C. Neumann/W. Bätz-Gabriel</u> (Selma-Rosenfeld-Realschule Eppingen): <i>Sozialwirksame Schule systemisch - ein Blick auf die Führungsstruktur</i>
13 Workshop 3	<u>Chr. Ziemer</u> (Fritz-Ulrich-Gemeinschaftsschule Heilbronn): <i>SWS in der Ganztagsgemeinschaftsschule: Schulkultur</i>
9 Workshop 4	<u>Schröger/Pommer</u> (GS Ittlingerstraße): <i>Autoritative Erziehung: Lehrkräfte, Eltern</i>
10 Workshop 5	<u>Dieck/Niedersteiner</u> (GS Implersstraße): <i>Schulversammlung, Schülerforum, Klassenrat</i>

Klassenebene:

9 Workshop 6	<u>E. Neuert-Kaiser</u> (GS Prien): <i>Soziales Lernen - Persönlichkeitsentwicklung</i>
9 Workshop 7	<u>E. Zoller</u> (PS Zürich): <i>Kooperatives Lernen in der Grundschule</i>
9N Workshop 8	<u>S. Durchdenwald</u> (GS Strehleranger): <i>Kollegiale Hospitation</i>